

**COMMUNE DE BADEN  
DEPARTEMENT DU MORBIHAN**

REVISION DU PLAN LOCAL D'URBANISME

**DOSSIER D'ARRET PROJET ET D'ENQUETE PUBLIQUE**

LISTE ET PLAN DES EMPLACEMENTS RESERVES

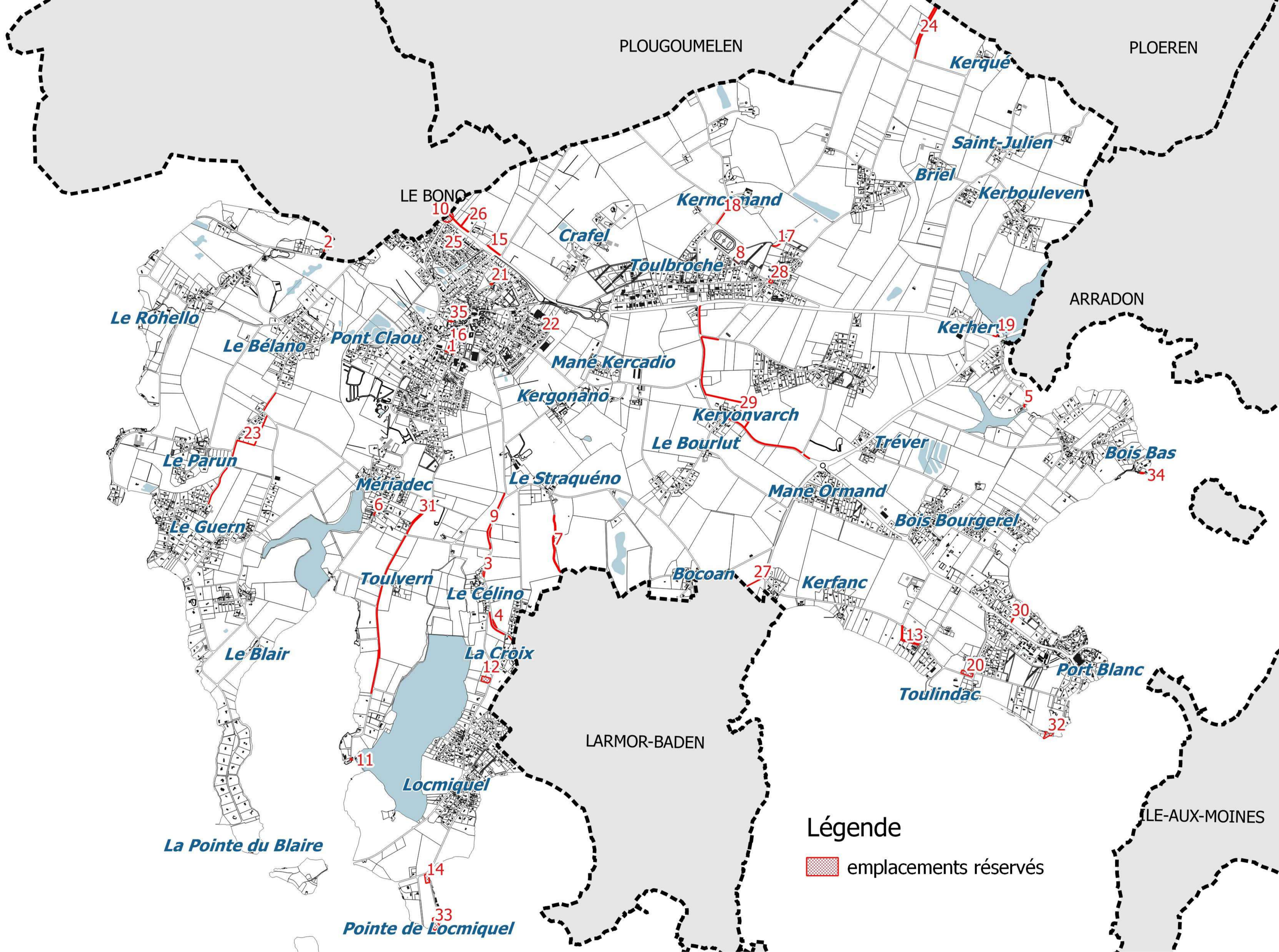
Pièce 5.6

Vu pour être annexé à la délibération d'arrêt de projet en date du :	
Enquête publique du                      au	
Vu pour être annexé à la délibération d'approbation en date du :	

## LISTE DES EMPLACEMENTS RESERVES

Numéro	Objet	Surface en m <sup>2</sup>	Bénéficiaire
1	Cheminement doux bourg (accès Seniz)	218	Commune
2	Création cheminement doux - Golf Kernic	119	Commune
3	RD 316 - Rectifications de virages aux lieux dits Le Céline et Kerfraval	952	Commune
4	RD 316 - Rectifications de virages aux lieux dits Le Céline et Kerfraval	528	Commune
5	Pont Neuf - Rectification de virage	111	Commune
6	Mise à l'alignement de sections de voies - Meriadec	68	Commune
7	Cheminement doux Le Straqueno	3268	Commune
8	Élargissement du chemin - Toulbroche	145	Commune
9	Cheminevements doux - Le Céline - Kerfraval	2555	Commune
10	Carrefour giratoire - RD 101	5014	Commune
11	Création d'une placette de retournement - Pointe de Toulvern	113	Commune
12	Aménagement d'une aire naturelle de stationnement - Route de Locmiquel	1998	Commune
13	Aménagement de voie - Cardelan	1751	Commune
14	Aménagement d'une aire naturelle de stationnement - Pointe de Locmiquel	1529	Commune
15	Cheminement doux Pont Daniec	627	Commune
16	Équipement sportif et socio-culturel Vechellec	136	Commune
17	Continuité de voirie Le Triskel - Chaumières	296	Commune
18	Continuité de cheminement doux - Kernormand	463	Commune
19	Continuité de cheminement doux pour accès à l'étang de Pomper	142	Commune
20	Aménagement aire de stationnement - Toulindac	1830	Commune
21	Élargissement de la voie - Rue de la Fontaine	118	Commune
22	Création d'un jardin bien-être et de stationnements - Résidence séniors	801	Commune
23	Continuité de cheminement doux - Route du Guern	2139	Commune
24	Aménagement cheminement doux - Kerqué	3266	Commune
25	Sécurisation de l'accès au lieu-dit le Daniec	1041	Commune
26	Désenclavement d'une parcelle communale - Daniec	522	Commune
27	Continuité de cheminement doux - Le Ter	282	Commune
28	Aménagement de carrefour - Govihan	513	Commune
29	Piste cyclable Création cheminement doux - Toulbroche Keryonvarch	9071	Commune
30	Élargissement de voie - Mané Moustran	297	Commune
31	Création cheminement doux - Route de Toulvern	6521	Commune
32	Aménagement d'un espace public pour valoriser le point de vue - Porh Jakez	1885	Commune
33	Aménagement d'un espace public pour valoriser le point de vue - Pointe de Locmiquel	2991	Commune
34	Aménagement d'un espace public pour valoriser le point de vue - Bois Bas	199	Commune
35	Cheminevements doux rue Parc Er Puns	104	Commune





Légende

 emplacements réservés