

**COMMUNE DE BADEN  
DEPARTEMENT DU MORBIHAN**

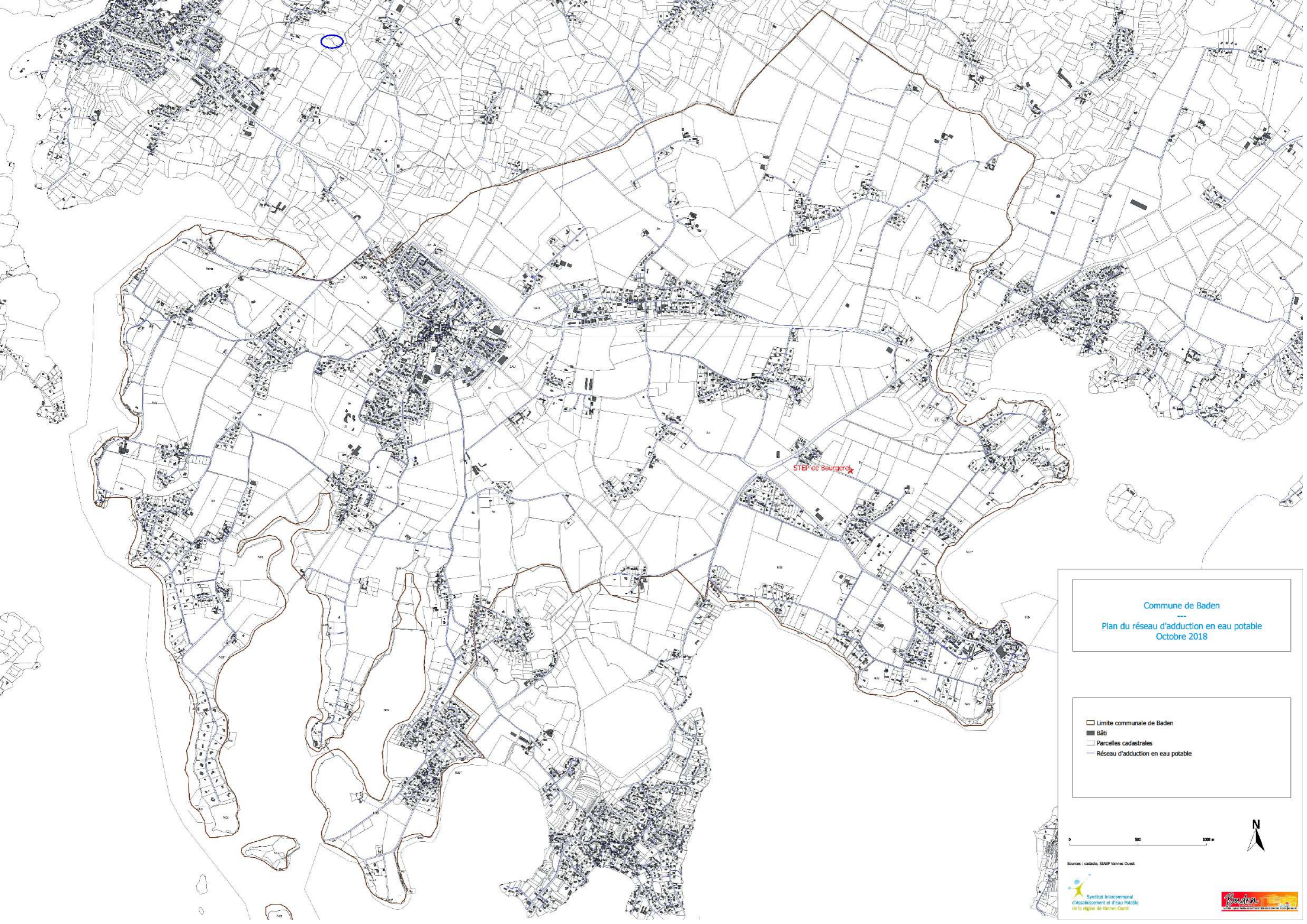
REVISION DU PLAN LOCAL D'URBANISME

**DOSSIER D'ARRET PROJET ET D'ENQUETE PUBLIQUE**

PLAN DU RESEAU D'EAU POTABLE

Pièce 5.2.b

Vu pour être annexé à la délibération d'arrêt de projet en date du :	
Enquête publique du                      au	
Vu pour être annexé à la délibération d'approbation en date du :	



Commune de Baden  
Plan du réseau d'adduction en eau potable  
Octobre 2018

- ▭ Limite communale de Baden
- Bâti
- ▭ Parcelles cadastrales
- Réseau d'adduction en eau potable



Sources : cadastre, SIAEP Vannes Ouest

